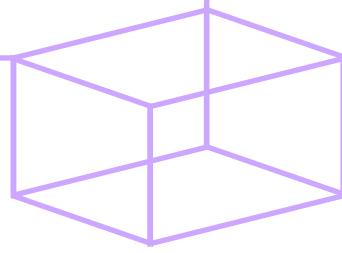


LE CERFAV



Le Cerfav, Centre européen de recherches et de formation aux arts verriers, est créé en 1991 à Vannes-le-Châtel. Devenu depuis la référence en matière de formation professionnelle et de développement des arts verriers, le Cerfav s'est également doté de moyens en matière de recherche, de transfert de technologies et d'innovation. Structure essentielle pour la filière verre, le Cerfav est labellisé Pôle de Compétences Verre de la Région Grand Est.

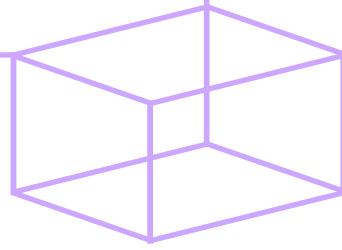
Le Cerfav est le seul centre en France à former à l'ensemble des métiers verriers. Ses activités de recherche, d'innovation, et de médiation culturelle s'enrichissent mutuellement. Elles en font un lieu de rencontre et de partage entre artisans, artistes, formateurs, ingénieurs ... donnant naissance à des projets singuliers, au service des métiers d'art.

L'apprentissage au Cerfav c'est :

- 2 ans pour passer l'un des 4 CAP du verre – le Cerfav forme à toutes les techniques.
- Pour les apprentis dispensés de cours théoriques :
 - La création d'un projet personnel exposé dans un lieu culturel de la Région Grand Est en fin de cycle.
 - La participation au concours du Meilleur Apprenti de France.
 - La participation à des modules pédagogiques s'appuyant sur les innovations numériques et technologies XR.

Le Cerfav compte autour de 70 à 80 apprentis chaque année, pour un taux de réussite au CAP de 96,43 % en 2025.

INFOS CLÉS



9,8 millions €

Budget du projet

2216 m²

en surface totale

Financements et soutiens

Financement à 50% par **la Région Grand Est** et à 50% par **l'OPCO 2i**

Ce projet d'extension est réalisé grâce au soutien de **la branche du verre et du cristal**

Fourniture des terrains par **la Mairie de Vannes-le-Châtel** et **la Communauté de Commune "Pays de Colombey et du Sud Toulinois"**

1332 m²

en surface d'ateliers

200 personnes

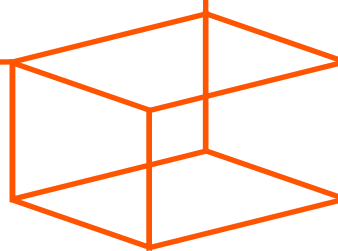
pourront être accueillies au sein du bâtiment

Rentrée 2027

date prévisionnelle de mise en service du bâtiment



LE PROJET



Vincent Queudot,
Président du Cerfav

Le Cerfav, 35 ans d'un projet collectif et territorial

« La pose de cette première pierre n'est pas seulement le lancement d'un chantier. Elle symbolise une nouvelle étape dans l'histoire du Cerfav, commencée il y a plus de 35 ans à Vannes-le-Châtel, avec une intuition forte : les savoir-faire verriers, loin d'appartenir au passé, constituent une formidable promesse d'avenir.

Depuis l'idée originelle portée par Michel Dinet à la fin des années 1980, le Cerfav est devenu une institution unique en Europe, construite autour de trois missions indissociables — formation, recherche et médiation culturelle — avec un engagement concret et profondément enraciné dans le Grand Est.

Cette première pierre appartient à tous ceux qui ont précédé : fondateurs visionnaires, élus engagés, formateurs, artisans, partenaires. Car il ne peut y avoir d'avenir sans mémoire, ni d'innovation sans transmission.

Le soutien exceptionnel de la Région Grand Est, fidèle depuis 35 ans et qui a traversé alternances politiques et réformes territoriales sans faiblir, en est le symbole. L'OPCO 2i et la Branche du Verre et du Cristal s'inscrivent dans cette même ambition : celle d'investir durablement dans les compétences, les savoir-faire et les vocations. Ensemble, ils témoignent d'une conviction partagée : le Cerfav est un outil structurant pour la filière verre et pour l'avenir de nos territoires. »



LES OBJECTIFS



Marie-Alice Skaper,
Directrice générale du Cerfav

Des conditions de formation à la hauteur de
l'engagement des apprenants et de l'équipe du
Cervav

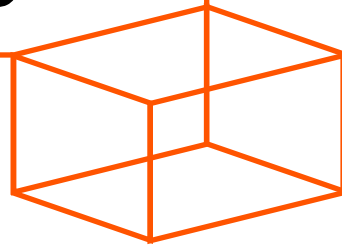
« Cette première pierre marque l'aboutissement de plusieurs années de travail et un tournant pour le Cerfav. Ce projet, que j'ai souhaité engager dès mon arrivée à la direction en 2022, répond à une nécessité claire : adapter nos outils aux exigences actuelles de nos métiers, améliorer les conditions d'apprentissage et intégrer pleinement les enjeux environnementaux.

Il a fallu le construire dans la durée, convaincre, saisir les bonnes opportunités et fédérer autour d'une ambition commune. Grâce à l'engagement de nos partenaires et de nos équipes, il prend aujourd'hui une forme concrète.

Demain, ces nouveaux ateliers offriront à nos apprenants des conditions de formation à la hauteur de leur engagement, avec davantage d'espace pour travailler, se concentrer et progresser. Ils permettront d'expérimenter davantage, de partager les pratiques et de renforcer la transmission des savoir-faire. Ce projet nous permettra également d'accueillir les futurs apprenti.e.s des BNMA verriers (Brevet National des Métiers d'Art), en complément des formations existantes. C'est un investissement structurant pour l'avenir du Cerfav et pour la vitalité de la filière.»



LES OBJECTIFS



Philippe Laurent,
Responsable QHSE et travaux neufs

Choisir un projet d'architecture qui répond aux spécificités des ateliers verriers et aux enjeux écologiques

« Comme pour tout projet de construction, la première phase a été l'écriture d'un programme de construction (un gros cahier des charges bien détaillé énonçant toutes nos attentes - notamment en termes d'aménagements des ateliers verriers).

Nous avons ensuite suivi le déroulement classique de chantier : choix de l'architecte, phase APS, APD, PRO,...

Faisons un focus sur la phase du choix de l'architecte et de son projet :

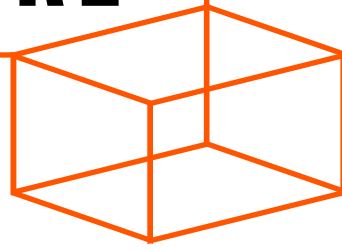
Cela a été une phase importante. Elle conditionne en effet l'avenir pour plusieurs dizaines d'années. Pour ne pas se tromper, on a

constitué une équipe de différentes personnes : Cerfav, financeurs et professionnels du bâtiment, et défini des critères. KL Architectes a déposé le dossier le plus convaincant. Les membres du jury ont jugé qu'il répondait au plus grand nombre d'attentes et notamment celles de santé, sécurité, environnement et climat.

Je suis convaincu que chacun aura plaisir à travailler dans ce nouvel espace de formation.»



L'ARCHITECTURE

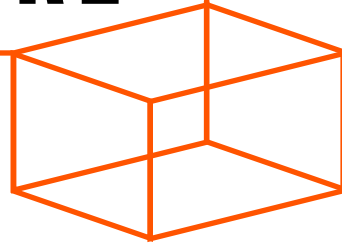


Une conception et des aménagements pensés pour les métiers du verre



Perspective réalisée par Jean-Jacques Bégel

L'ARCHITECTURE



Mélissa Mebchour, cheffe de projet associée au sein de KL Architectes, détaille les éléments clés de la conception

« L'équipe qui travaille sur le projet possède un réel enthousiasme pour ce projet et les métiers du verre.

Nous nous sommes attachés à deux éléments majeurs : **le paysage et les bâtiments existants. Notre volonté était d'exploiter ces éléments, pour proposer un bâtiment qui soit à la fois en cohérence avec le "déjà-là" mais qui saurait également apporter une identité nouvelle.**

Le nouveau bâtiment est pensé pour **mettre en avant les métiers et le travail du verre**, les ateliers se trouvent donc au centre de celui-ci, au RDC. Il nous paraissait important de créer **un espace agréable à vivre pour**

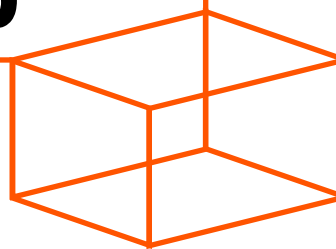
les utilisateurs, favorisant les échanges et la stimulation des savoir-faire.

Les matériaux bruts et sobres permettront de mettre en avant les éléments réalisés par le centre verrier.

Pour l'atelier à chaud, des principes de récupération de calories sont prévus pour être réutilisés dans le chauffage du bâtiment. L'ensemble du bâtiment est pensé pour permettre aux utilisateurs d'assurer une ventilation simple par un système de tirage naturel de l'air chaud vers l'extérieur.»



NOS SOUTIENS



La Région Grand Est



« La Région Grand Est est fière d'accompagner le projet d'extension du Cerfav à hauteur de 5 millions d'euros. Face à l'augmentation significative des activités du Cerfav cette extension répond à un besoin concret : offrir de nouveaux espaces dédiés à l'apprentissage, à la valorisation des créations verrières et à la transmission des savoir-faire. Riche d'une tradition de plusieurs siècles, nous sommes la Région référente en matière de métiers d'art. C'est pour cette raison que nous avons lancé le label « Pôles de compétences Métiers d'art » dont bénéficie le Cerfav, afin de réaffirmer notre ambition : faire des métiers d'art un pilier d'attractivité pour nos territoires ruraux. » **Franck Leroy, Président de la Région Grand Est**

La Branche du Verre et du Cristal



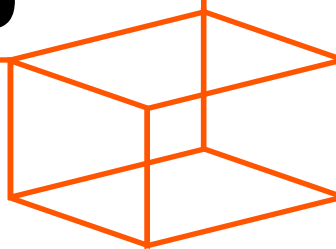
« Pour la Branche du Verre et du Cristal, la pose de cette première pierre marque une étape structurante pour l'avenir des métiers verriers. L'extension du Cerfav s'inscrit dans une dynamique collective de transmission, d'innovation et de durabilité, essentielle à la préservation de savoir-faire d'excellence. Elle souligne l'importance accordée à des dispositifs de formation exigeants et responsables, pleinement tournés vers les générations futures. » **Estelle Lambert, DRH Groupe Baccarat et Présidente de la CPNE- FP de la branche du verre et du cristal**

OPCO 2i

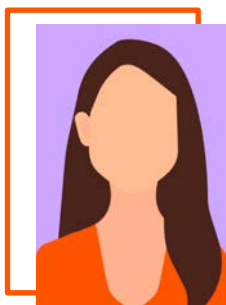


« OPCO 2i est fier de soutenir l'extension du Cerfav. Depuis 2020, notre politique d'investissement a accompagné de nombreux CFA et mobilisé des moyens significatifs pour renforcer l'apprentissage. Nous croyons que former aux métiers de l'industrie et des arts est essentiel pour l'emploi et l'innovation. Cet engagement vise à offrir aux apprentis des équipements et un accompagnement de qualité pour construire l'avenir. Notre vision partagée, investir dans ce qui compte : les compétences, les passions, les vocations. » **Alain de Hatten, Directeur régional Grand Est OPCO 2i**

NOS SOUTIENS



La Mairie de Vannes-le-Châtel



« Depuis des siècles, le verre raconte une histoire de savoir-faire, de lumière, de patience et de créativité, profondément enracinée dans notre territoire. Les femmes et les hommes qui ont façonné cette tradition ont transmis bien plus qu'un métier : ils ont transmis une passion, une identité et une culture.

Aujourd'hui, en posant cette première pierre, nous ne construisons pas seulement un bâtiment. Nous construisons un avenir, un héritage, un lieu où le feu, la matière et le talent continueront de donner naissance à la beauté. »

Nathalie Aufrère, Maire de Vannes-le-Châtel

La communauté de communes "Pays de Colombey et du Sud Toulinois"



« À l'occasion de la pose de la première pierre de l'extension du CERFAV, j'ai souhaité rappeler combien ce projet est important pour notre territoire et pour l'avenir des métiers d'art. Cette extension traduit une ambition forte : préserver et transmettre les savoir-faire verriers tout en les ouvrant aux innovations de demain. Ce moment avait également pour moi une dimension personnelle, puisque mon père était verrier. À travers ce projet, nous affirmons notre volonté de soutenir la création, la transmission et l'excellence artisanale, tout en démontrant que nos territoires ruraux peuvent être des terres d'innovation et de rayonnement. »

Benjamin Voinot, Président de la Communauté de Communes du Pays de Colombey et du Sud Toulinois

Contact presse

Julia Schaff, chargée de communication

julia.schaff@cerfav.fr

03 83 25 49 90

Suivez-nous

www.cerfav.fr

Linkedin · Facebook · Youtube @cerfav
Instagram · Tiktok @cerfav_glass